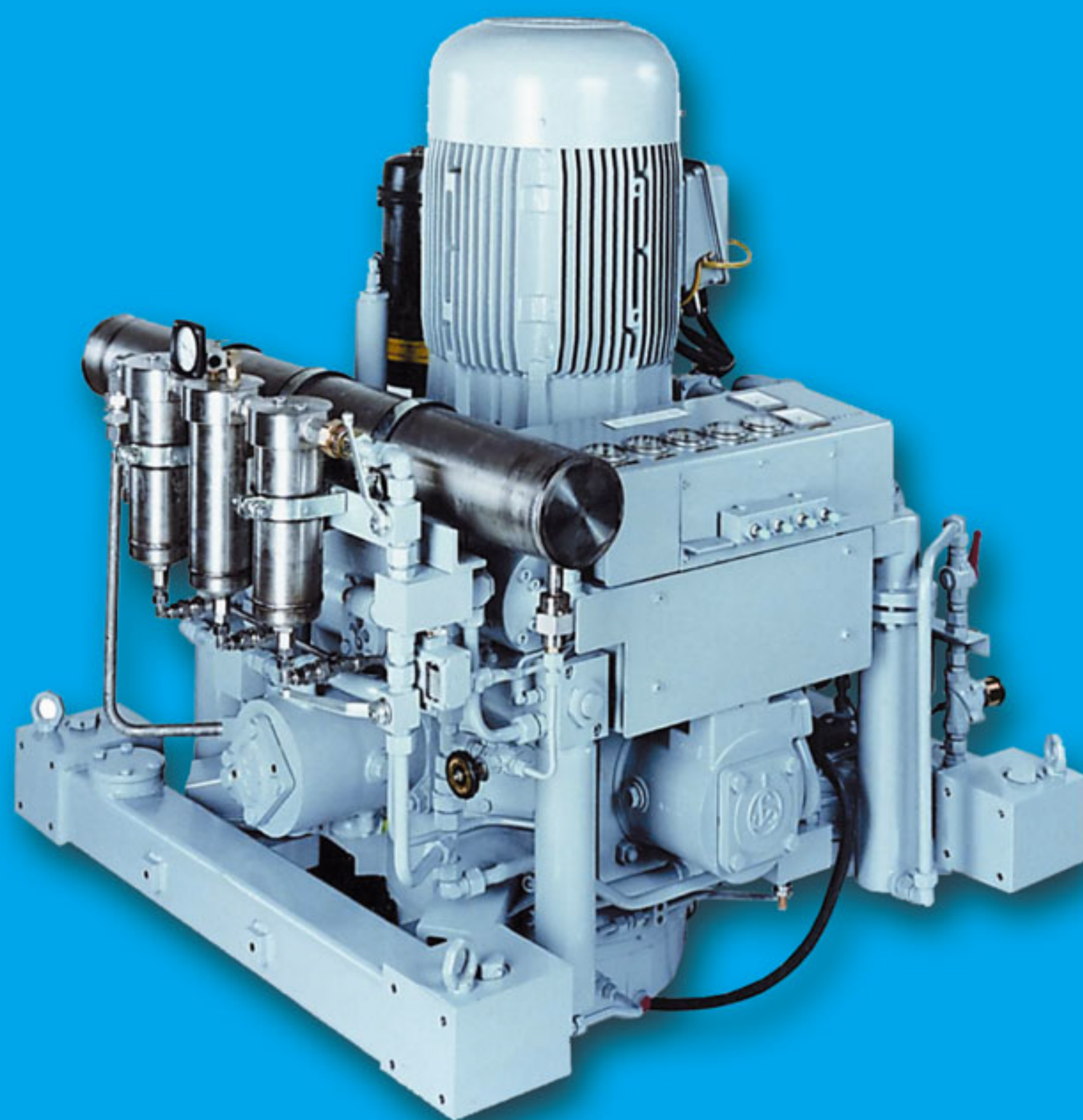




Sauer Compressors

Sauer 5000

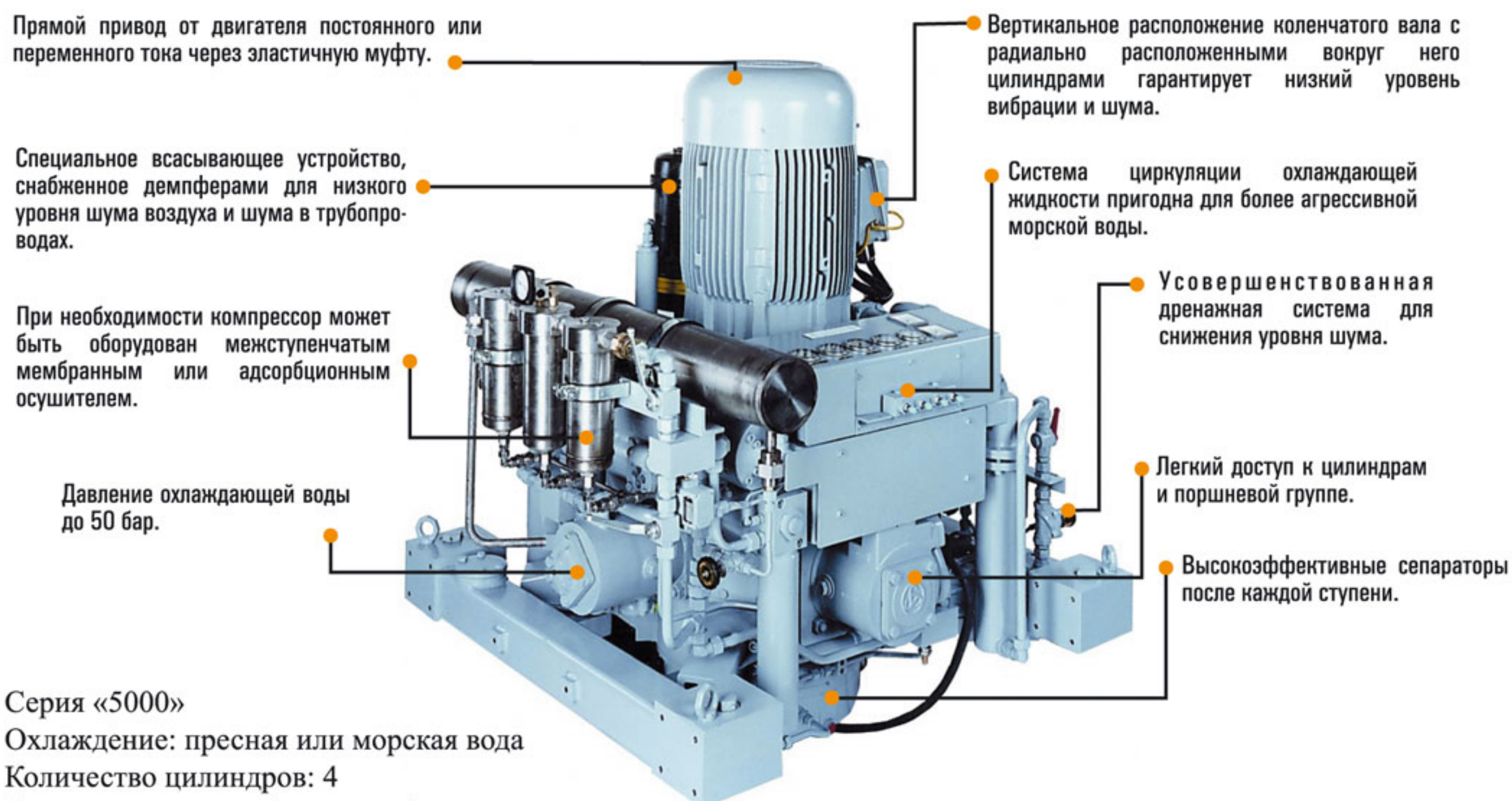
Поршневые компрессоры высокого давления для промышленности, энергетики и судостроения





Sauer 5000 series

Компрессоры серии “5000” - это поршневые маслonaполненные компрессоры для производств, требующих воздух и азот рабочим давлением 50-350 бар, производительностью 38-125 нм³/ч. Охлаждение – водяное (пресная или морская вода). Компрессоры оснащены электромоторами с прямым приводом и классом защиты IP55. Четыре варианта электромоторов с разной частотой вращения привода позволяют оптимально настроить производительность компрессора под конкретные требования заказчика и снизить потребление электроэнергии. Несколько компрессоров серии “5000” могут работать согласованно в единой пневмосистеме под контролем и управлением общей электронной панели МЕСС.



Серия «5000»
 Охлаждение: пресная или морская вода
 Количество цилиндров: 4
 Количество ступеней сжатия: 4
 Компоновка: вертикальная
 Рабочее давление: 50 — 350 бар
 Остаточное содержание масла в сжатом газе: < 5 мг/м³
 Сжимаемые газы: воздух, азот

Характеристики	970 мин ⁻¹		1470 мин ⁻¹		Вес (кг)	Габариты (мм)			
	Р (бар)	Q (нм ³ /ч)	W (кВт)	Q (нм ³ /ч)		W (кВт)	длина	ширина	высота
WP 5500	100	39	12,6	60	19,1	980	1055	820	1230
	150	39	13,2	59	19,9				
	200	38	13,7	58	20,8				
	250	38	14,2	58	21,6				
	300	38	14,8	57	22,4				
	350	38	15,3	57	23,3				
WP 5000	100	83	25,0	125	38,0	1900	1130	1345	1650
	150	83	26,0	125	40,0				
	200	82	27,0	125	41,0				
	250	82	28,0	125	42,0				
	300	82	28,0	124	43,0				
	350	81	30,0	123	45,0				

Р (бар) – рабочее давление (избыт.)
 Q (нм³/ч) – производительность по ISO1217
 W (кВт) – мощность на валу

Наименование	WP 5500	WP 5000
Электромотор 3x380В/50Гц	■	■
Выносная панель управления (ЕСС)	■	■
Дизельный двигатель	■	■
Выносная панель управления (реле)	■	■
Звукозащитный корпус	■	■
Встроенная панель управления (ЕСС)	■	■
Встроенная панель управления (реле)	■	■
Буферная емкость (50л)	■	■
Система стабилизации входного давления	■	■
Бустерная модификация (Booster-R)	■	■
Герметичная модификация (Seal)	■	■
Встроенный адсорбционный осушитель (Dry)	■	■
Дыхательный воздух (Breath)	■	■

■ - стандартно ■ - опционально ■ - недоступно

Области применения

- Судостроение
- Освоение шельфа
- Металлургия и обработка металлов
- Производство и хранение азота

Системы управления

Электронная панель ЕСС

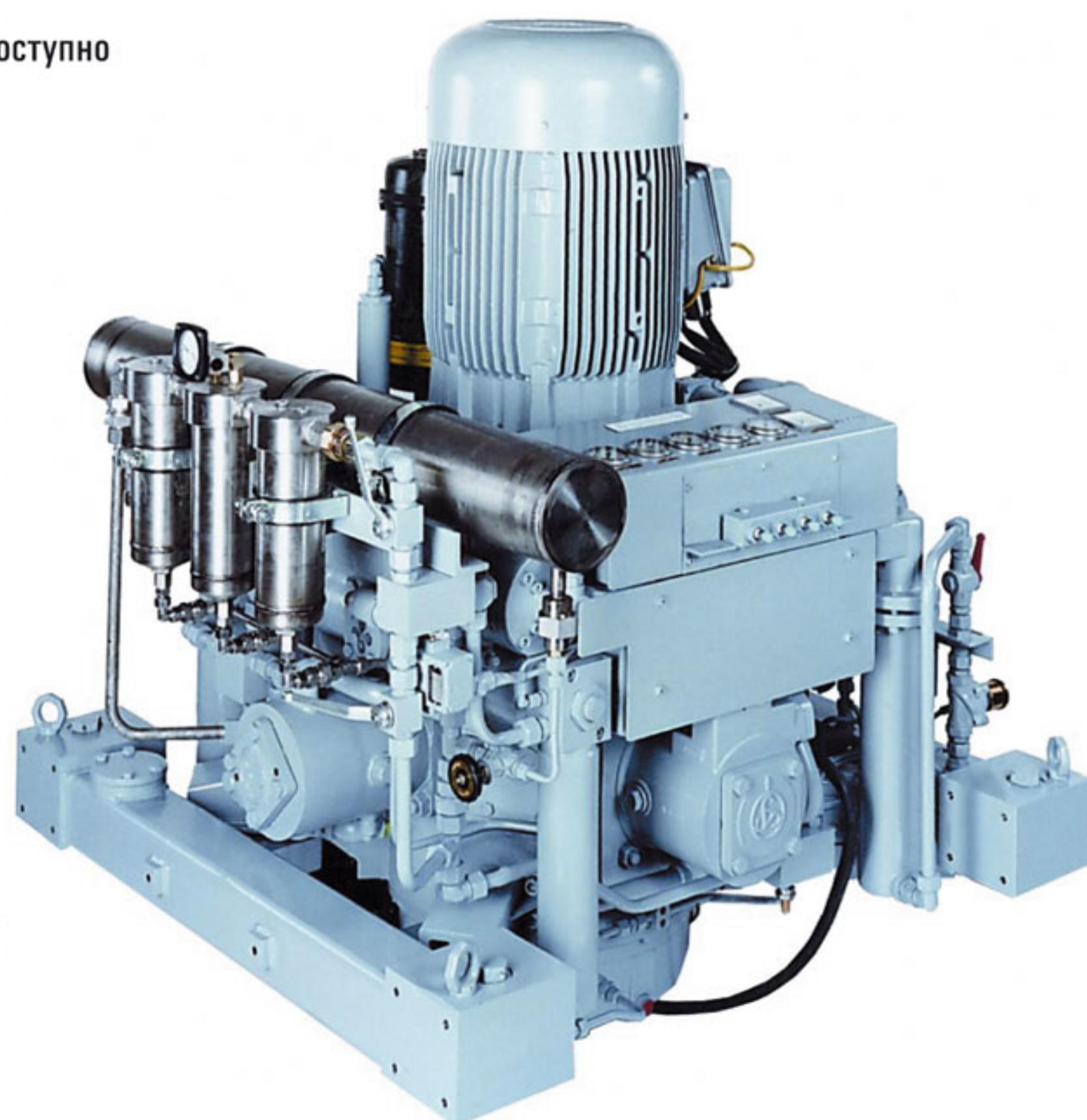
- Автоматический старт/остановка компрессора по сигналу датчика давления в ресивере;
- Автоматический слив конденсата (каждые 15 минут).

Отображаемые параметры:

- Рабочее давление
- Счетчик моточасов
- Срок регламентного обслуживания
- Температура сжатого газа
- Давление масла.

Аварийная остановка компрессора:

- Тепловая перегрузка электромотора
- Низкое давление масла
- Высокая температура сжатого газа
- Высокое конечное давление
- Необходимость регламентного обслуживания



Электронная панель МЕСС

Панель обеспечивает согласованную работу нескольких компрессоров "5000" серии. Каждый из компрессоров соединен с МЕСС при помощи интерфейса RS485. Между собой компрессоры не состыкованы. Датчик давления, размещенный на выходном ресивере, передает на панель МЕСС сигнал в диапазоне 4-20 мА, в зависимости от давления. Панель МЕСС дает команду на старт/остановку каждому из компрессоров.

Серия «MISTRAL»
Рабочее давление: 7-40 бар
Охлаждение: воздушное
Сжимаемые газы: воздух, азот

Серия «PASSAT»
Рабочее давление: 10-80 бар
Охлаждение: воздушное
Сжимаемые газы: воздух, азот, гелий,
природный газ

Серия «TYPHOON»
Рабочее давление: 10-100 бар
Охлаждение: водяное
Сжимаемые газы: воздух, азот

Серия «HURRICANE»
Рабочее давление: 50-400 бар
Охлаждение: воздушное
Сжимаемые газы: воздух, азот

Серия «TORNADO»
Рабочее давление: 100-420 бар
Охлаждение: воздушное
Сжимаемые газы: воздух, азот, гелий,
природный газ

Серия «5000»
Рабочее давление: 50-350 бар
Охлаждение: водяное
Сжимаемые газы: воздух, азот



Серия «6000»
Рабочее давление: 16-500 бар
Охлаждение: водяное
Сжимаемые газы: воздух, азот, гелий,
природный газ